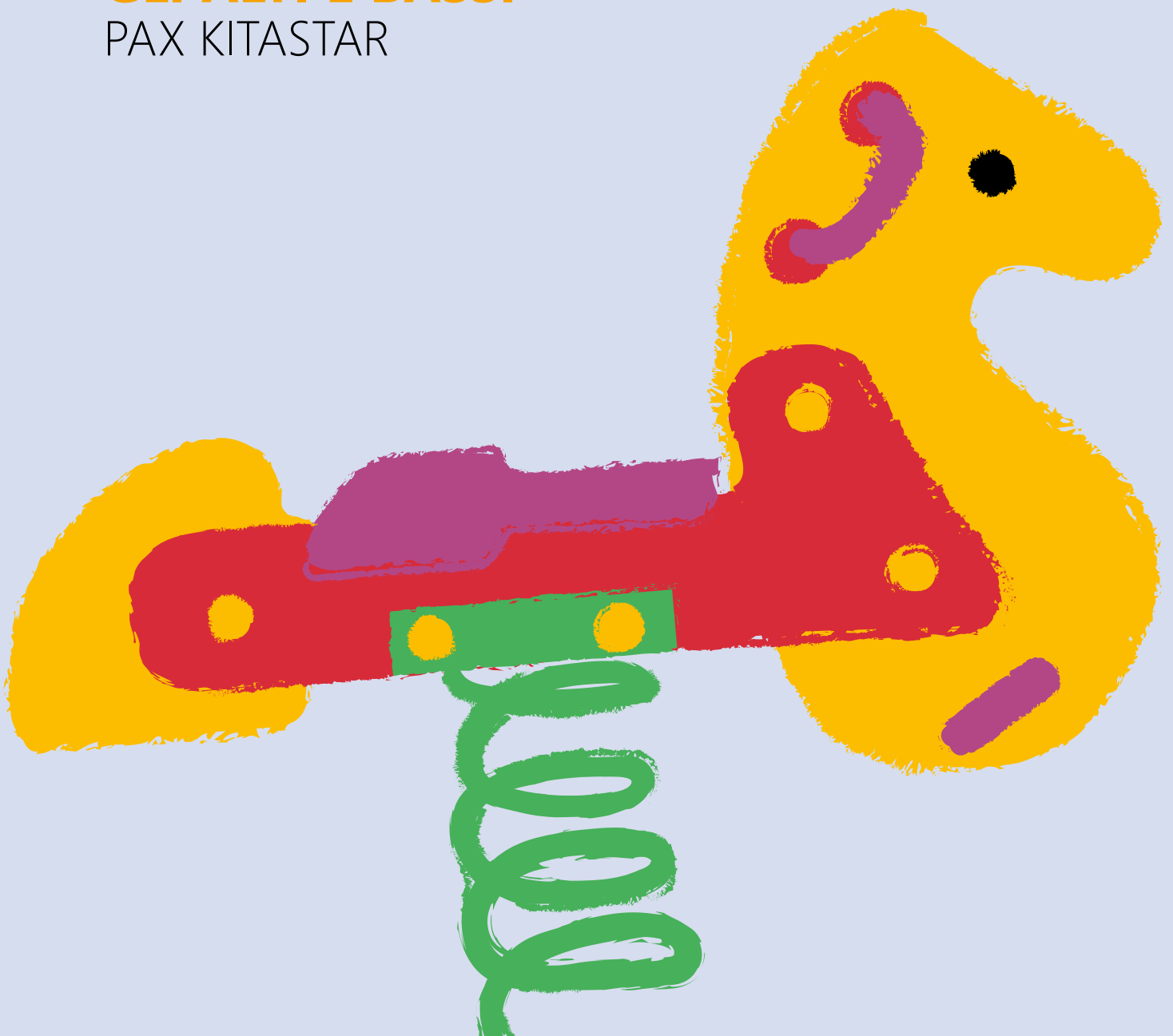


PREVIDENZA PROFESSIONALE

**SICUREZZA NONOSTANTE  
GLI ALTI E BASSI**  
PAX KITASTAR



# CON SLANCIO AL VOSTRO FIANCO

Saremo la migliore assicurazione previdenziale per i nostri clienti perché rendiamo la previdenza semplice. Questa è la visione che ci guida. Facciamo il possibile affinché con noi siate in buone mani. Vi forniamo un'assistenza personalizzata

## **Soluzioni eque**

Vi proponiamo soluzioni previdenziali innovative che si adattano alle esigenze individuali della vostra azienda. A fronte di una crescita sana siamo in grado di offrire prodotti e soluzioni a prezzi equi.

## **Indipendenti grazie alla struttura cooperativa**

I nostri assicurati sono anche soci della cooperativa. Pax appartiene ai propri clienti e non può essere né acquistata né venduta. Ciò ci rende economicamente indipendenti e ci dà la libertà di pianificare e operare a lungo termine.

## **Credibili, lungimiranti, diretti**

In questo crediamo e questo garantiamo. Ciò che facciamo per voi, lo facciamo con responsabilità e affidabilità.

e attribuiamo grande importanza a un servizio rapido e snello. Con noi potete parlare da pari a pari. Siamo al vostro fianco e vi dedichiamo tutto il nostro tempo.

## **Previdenza specializzata**

In qualità di specialisti nella previdenza professionale siamo interlocutori ideali per piccole, medie e grandi imprese. Che si tratti di un'azienda individuale o con mille collaboratori, di una start-up, di una società affermata o di un grande gruppo, conosciamo bene le vostre esigenze e le aspettative specifiche. Insieme a voi individuiamo esattamente la soluzione che risponde maggiormente ai vostri bisogni. Oggi come domani.

## **Assistenza impeccabile**

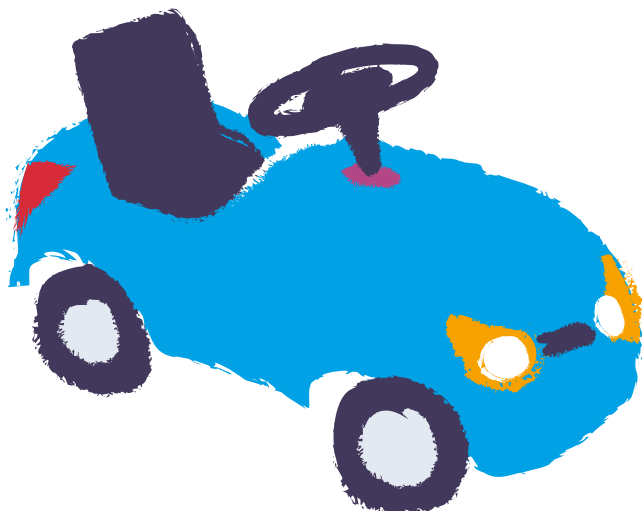
Pax vi infonde sicurezza. Offriamo una consulenza completa e vi diamo la certezza di essere in buone mani.

## **PAX IN BREVE**

- Società svizzera di assicurazioni con sede a Basilea
- Organizzata in forma di cooperativa
- Specializzata in previdenza privata e professionale
- Fondazione collettiva per la previdenza professionale dal 1957
- 800 partner di vendita indipendenti
- Oltre 150'000 clienti privati e aziendali
- Circa 380 collaboratori

## **PER SAPERNE DI PIÙ E RICHIEDERE UNA CONSULENZA**

[www.pax.ch/kitastar-it](http://www.pax.ch/kitastar-it)



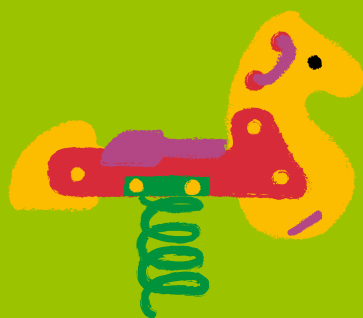
# VERSO IL FUTURO CON LEGGEREZZA

I bambini sanno bene quanto sia importante vivere liberi e sicuri. Questo vale anche per la previdenza professionale. Ecco perché abbiamo sviluppato Pax KitaStar appositamente per gli asili nido. La

Pax KitaStar è perfetto per gli asili nido che non desiderano correre rischi nel risparmiare il capitale previdenziale per il loro personale ma al contempo desiderano godere di opportunità di rendimento a lungo termine. La soluzione combina i vantaggi dell'assicurazione

soluzione LPP combina facilmente sicurezza e rendimento. E tiene conto delle esigenze previdenziali del vostro personale.

completa con una variante semiautonoma: in questo modo godete di sicurezza e opportunità di rendimento a lungo termine per la vostra previdenza professionale. Pax KitaStar offre inoltre numerose prestazioni su misura per le esigenze degli asili nido.



## KITASTAR

- Sicurezza e opportunità
- di rendimento
- Basso rischio per gli assicurati
- Contributi ridotti



## ASSICURAZIONE COMPLETA

- Copertura garantita commisurata ai contributi
- Interesse minimo basso
- Nessuna sottocopertura possibile
- Pacchetto benessere
- completo

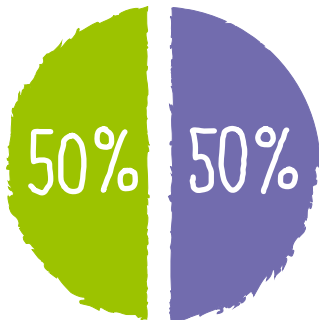


## SOLUZIONE SEMIAUTONOMA

- Opportunità di rendimento
- Gli assicurati si assumono il rischio di investimento
- Partecipazione al risanamento in caso di copertura insufficiente
- Contributi bassi

# OPPORTUNITÀ DI RENDIMENTO E SICUREZZA INSIEME

## RISPARMIO INTELLIGENTE



L'avere previdenziale viene suddiviso in due metà. Con il 50 per cento del patrimonio di investimento potrà beneficiare di potenziali di rendimento a lungo termine, mentre l'altra metà costituisce la Sua quota di garanzia completamente assicurata.

### 50per cento di opportunità di rendimento

Per il potenziale di reddito, la fondazione collettiva Balance investe la metà del Suo avere previdenziale.

### 50per cento di sicurezza

La quota di garanzia del Suo avere previdenziale viene completamente assicurata da Pax Leben AG e investita in modo orientato alla sicurezza.

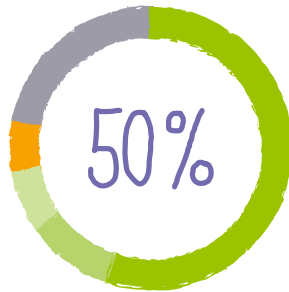
## GESTIONE MIRATA

Strategia d'investimento orientata al rendimento



- 15% liquidità e mercato monetario CHF
- 15% obbligazioni CHF
- 5% ipoteche CHF
- 25% azioni Svizzera
- 20% azioni estere
- 20% immobili Svizzera

Strategia d'investimento orientata alla sicurezza



- 55% obbligazioni CHF
- 10% obbligazioni in valuta estera
- 7% prestiti e ipoteche CHF
- 6% azioni
- 22% immobili Svizzera

Per ogni metà del capitale di previdenza esiste una strategia d'investimento mirata con una corrispondente allocazione degli obiettivi.

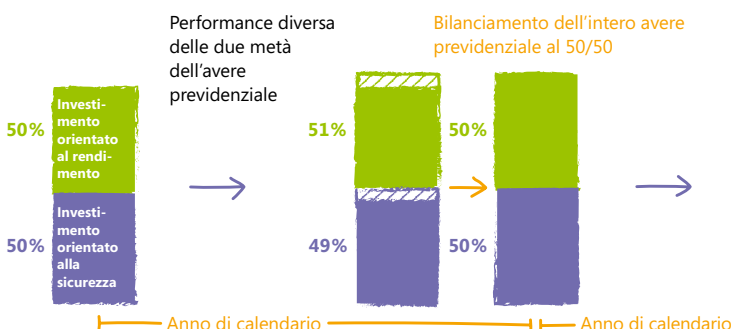
### Così si creano opportunità di rendimento:

- La fondazione collettiva Pax Balance determina la strategia d'investimento.
- Si applicano le linee guida per gli investimenti delle fondazioni semiautonome.

### Così si garantisce la sicurezza:

- Pax Leben AG determina la strategia d'investimento.
- Si applicano le linee guida per gli investimenti delle compagnie di assicurazione sulla vita.

## BILANCIAMENTO ANNUALE



### Bilanciamento annuale delle quote orientate alla sicurezza e al rendimento

Con KitaStar di Pax, la quota orientata al rendimento e quella orientata alla sicurezza dell'avere previdenziale vengono bilanciate ogni anno, indipendentemente dal rispettivo rendimento totale. L'avere previdenziale totale resta così comunque investito in modo sicuro e orientato al rendimento in parti uguali nel lungo termine. Ciò rende KitaStar semplice e affidabile.

# BENEFICIARE FACILMENTE CON SOLUZIONI PERSONALIZZATE

## Gruppi di persone ottimizzati per gli asili nido

Con Pax KitaStar è possibile dividere la copertura in tre gruppi di persone: personale, direzione del gruppo e direzione dell'asilo. In questo modo ottimizzate le prestazioni di risparmio e rischio in modo individuale in base al livello di responsabilità.

## Previdenza già dall'età di 18 anni

Il risparmio per la vecchiaia nella previdenza professionale in Svizzera è obbligatorio per i lavoratori dipendenti solo a partire dai 25 anni. Pax KitaStar lo rende possibile a partire dall'età di 18 anni: in tre livelli di prestazione liberamente selezionabili con 1, 2 o addirittura 3% in più rispetto ai requisiti di legge. Con questa importante argomentazione potete conquistare i collaboratori migliori già in giovane età.

## Prestazioni di rischio eccezionali

Che si tratti di incapacità di guadagno o di decesso, le conseguenze finanziarie di un spiacevole incidente sono generalmente drastiche. Con Pax KitaStar, potete offrire ai vostri collaboratori una protezione di prima classe a condizioni interessanti.

## Protezione anche con gradi di occupazione bassi

Un collaboratore che dia una mano il mercoledì pomeriggio? Un aiuto in più il lunedì all'ora di pranzo? I collaboratori con gradi di occupazione e salari molto bassi sono spesso al di sotto della soglia d'ingresso prevista dalla legge, pari a CHF 22'680.00, mentre con Pax KitaStar la soglia d'ingresso è di soli CHF 10'000.00 all'anno. Ciò significa che anche i collaboratori part-time sono ben assicurati.

## Periodo sabbatico assicurato fino a 12 mesi

Una pausa più lunga regala nuove energie. Con Pax KitaStar, i vostri collaboratori restano assicurati in modo ottimale nella previdenza professionale anche durante un periodo sabbatico, fino a 12 mesi.

## COLLABORAZIONE CON AWINA

Pax KitaStar è stato sviluppato in stretta collaborazione con Awina AG: l'innovativa piattaforma per asili nido mette in contatto genitori e asili in Svizzera.

**AWINA**  
verbindet. vereinfacht. verändert.



