

VORSORGE AUF DEN
PUNKT GEBRACHT

Pax



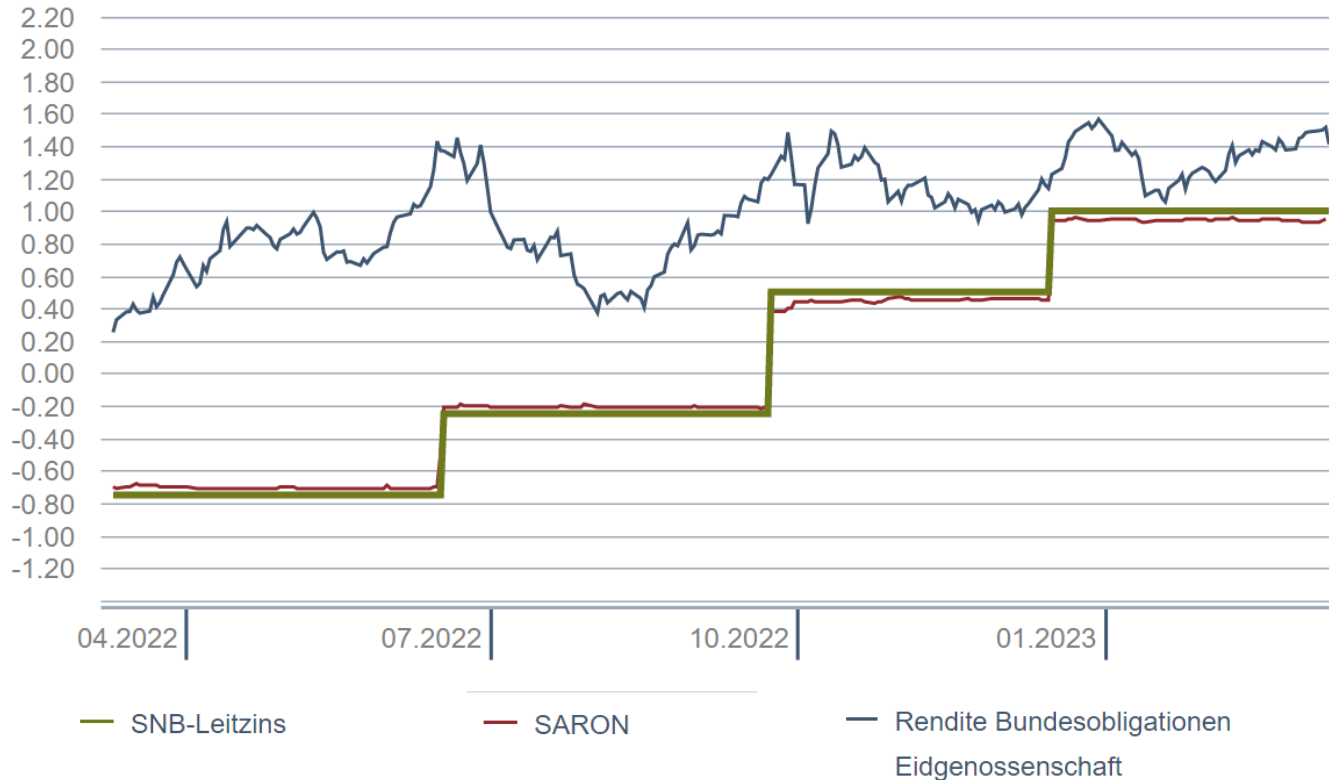
DAS SUPER GUTE AN DER ZINSWENDE

EINMALEINLAGEN SIND WIEDER «EN VOGUE»

Die Zinswende

Referenz-Zinssätze Schweiz

Entwicklung 12 Monate



Verbesserte Kapitalmarktchancen für die Absicherung langfristiger Risiken

Zinserhöhung für Neugeschäfte per 01.02.2023

Betrifft Garantieteil von Einmaleinlagen



**Pax als Genossenschaft
gibt die positive
Zinsentwicklung
an die Kundinnen und
Kunden weiter.**

Zinserhöhung ab 01.05.2023

Einmaleinlagen mit Garantie sichern die Zukunft

.Pax

Zinssatz
ab 1. Mai
2023

2.000%



Positive Wirkung der Zinserhöhung

Unsere Einmaleinlageprodukte sind «en vogue»



**Auszahlungs-
plan**



**LifeStar
Invest**



**LifeStar
PlanInvest**



**Privilegierte
Einmaleinlage**

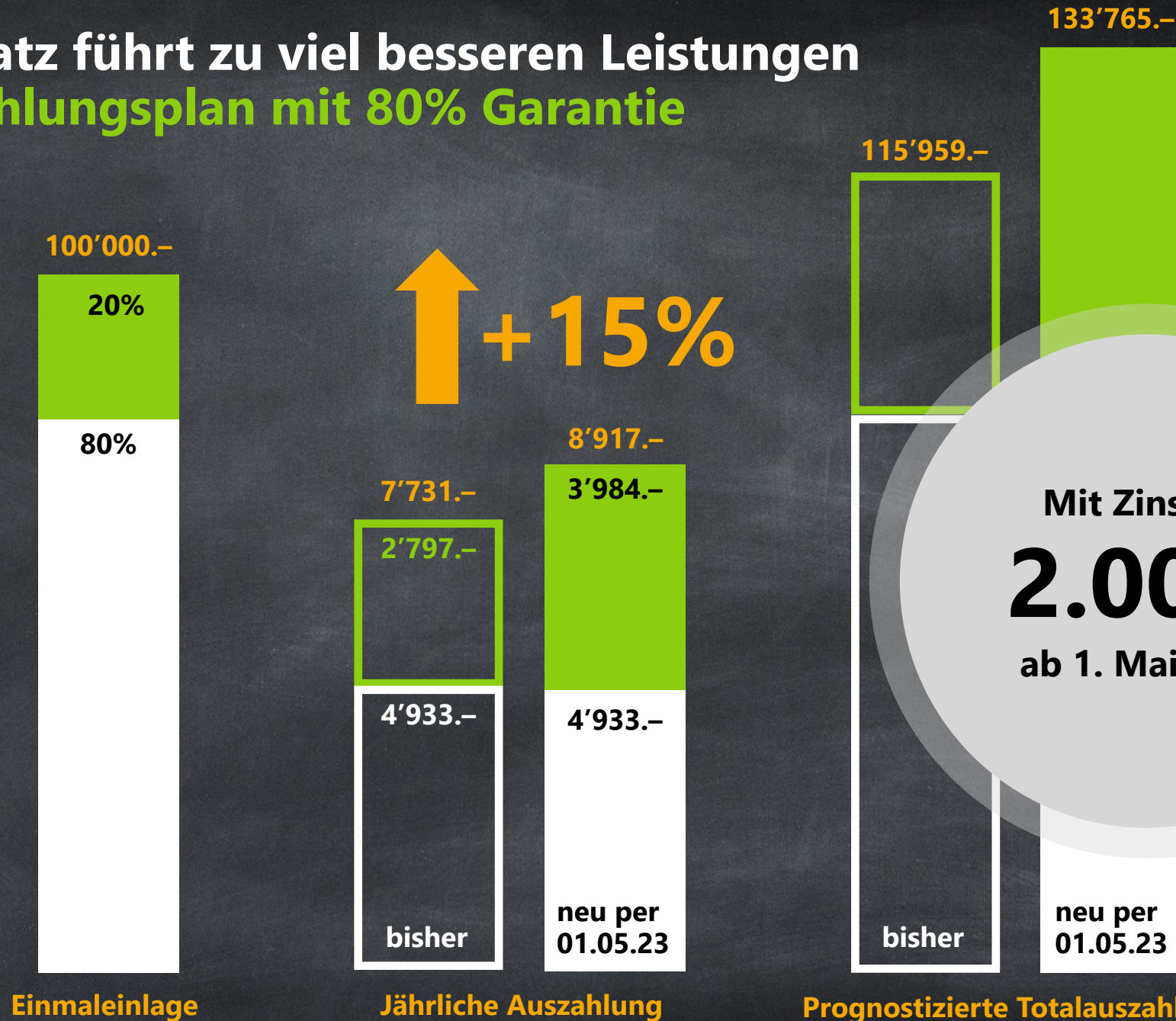
Attraktiver Zinssatz führt zu viel besseren Leistungen

Bestseller: Auszahlungsplan mit 80% Garantie

Pax

Beispielrechnung

- Einmaleinlage: CHF 100'000.–
- Garantieteil: 80%
- Fondsanteil: 20%
- Rendite auf dem Fondsanteil: mittleres Szenario 5.75% (Pax Fonds Portfolio 100)
- Vertragslaufzeit 20 Jahre
- Aufbauphase 5 Jahre
- 1. Etappe CHF 100'000.– für 15 Jahre



Mit Zinssatz
2.00%
ab 1. Mai 2023

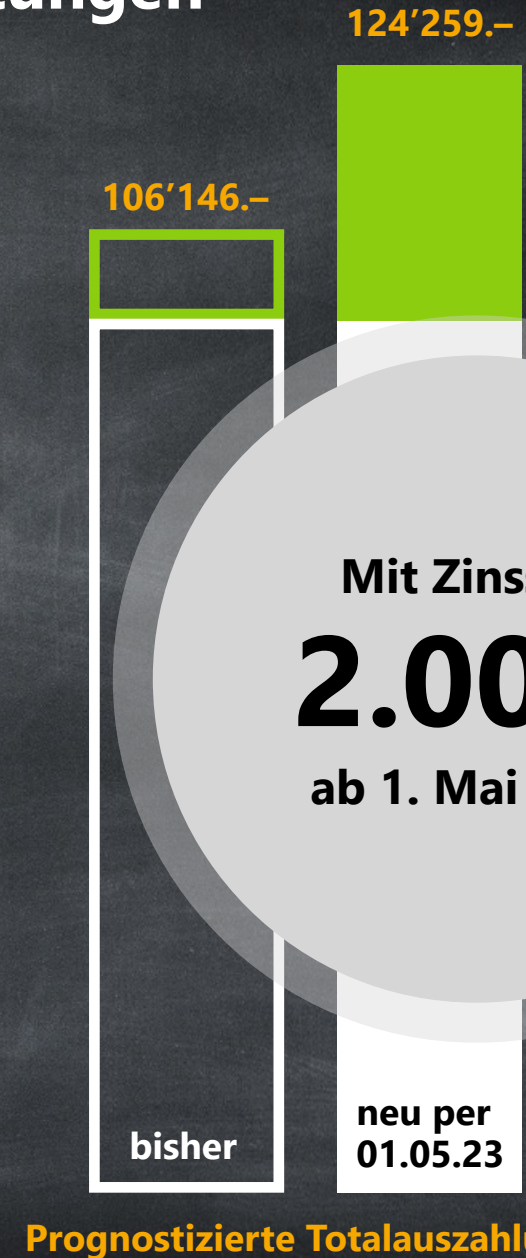
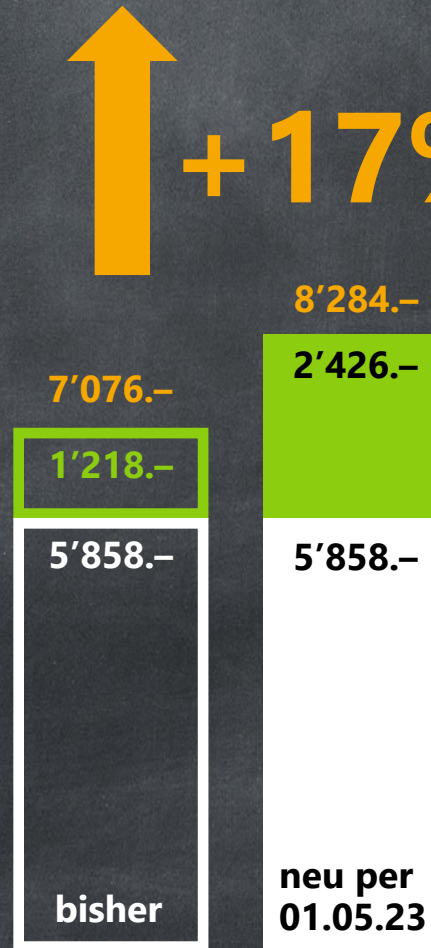
Attraktiver Zinssatz führt zu herausragenden Leistungen

Steigerung im Auszahlungsplan mit 95% Garantie

Pax

Beispielrechnung

- Einmaleinlage: CHF 100'000.–
- Garantieteil: 95%
- Fondsanteil: 5%
- Rendite auf dem Fondsanteil: mittleres Szenario 5.75% (Pax Fonds Portfolio 100)
- Vertragslaufzeit 20 Jahre
- Aufbauphase 5 Jahre
- 1. Etappe CHF 100'000.– für 15 Jahre



Auszahlungsplan von Pax: regelmässige Auszahlungen in Etappen

Auf die Lebenssituation in der Rente anpassbar.



Einmal-
einlage



Aufbauphase

Etappen

Der Kunde hat **bei Vertragsabschluss** die Möglichkeit, Auszahlungsetappen festzulegen.

Während einer Etappe gelangen festgelegte Anteile des Fondsanteils und des Garantieanteils zur Auszahlung.

Es sind bis zu **drei Auszahlungsetappen** möglich.

Der Investitionsbetrag ist auf die Etappen aufzuteilen.



Auszahlungsphase

Jährliche Auszahlung

Die Auszahlungen erfolgen nach Wahl des Kunden **jährlich, halbjährlich, vierteljährlich oder monatlich**.

Jährlich prognostizierte Auszahlung darf **CHF 2'400** nicht unterschreiten.

Anwendungslimiten

Min. Auszahlungsdauer	10 Jahre
Max. Auszahlungsdauer	30 Jahre
Max. Vertragsdauer*	30 Jahre

* Aufbauphase + Auszahlungsphase

Auszahlungsplan von Pax

Die 6 Vorteile



Einmal-
einlage

Fondsanteil

Garantieanteil

Aufbauphase

Auszahlungsphase

1. Kapitalisationsgeschäft ohne Risikofragen
2. Individuell wählbarer Garantieanteil von 0% bis 95%
3. Risikoprofilgerechte Auswahl der Fonds-Portfolios im Fondsanteil
4. Flexible Aufbauphase mit Kapitalbildung
5. Anpassbare Auszahlungsmodalität mit Wahl der Dauer und der Etappen
6. Hinterbliebenenschutz bei vorzeitigem Ableben

Sie profitieren von der Zinserhöhung

Anheben der Provision beim Pax Auszahlungsplan



Garantiequote	Provisionsfaktor Neu	Provisionsfaktor Alt
1%–10%	1.00	1.00
11%–20%	0.90	0.90
21%–50%	0.85	0.75
51%–60%	0.80	0.60
61%–80%	0.75	0.50
81%–95%	0.70	0.40
96%–100%	0.00	0.00

**DANKE
FÜRS
ZUHÖREN.**