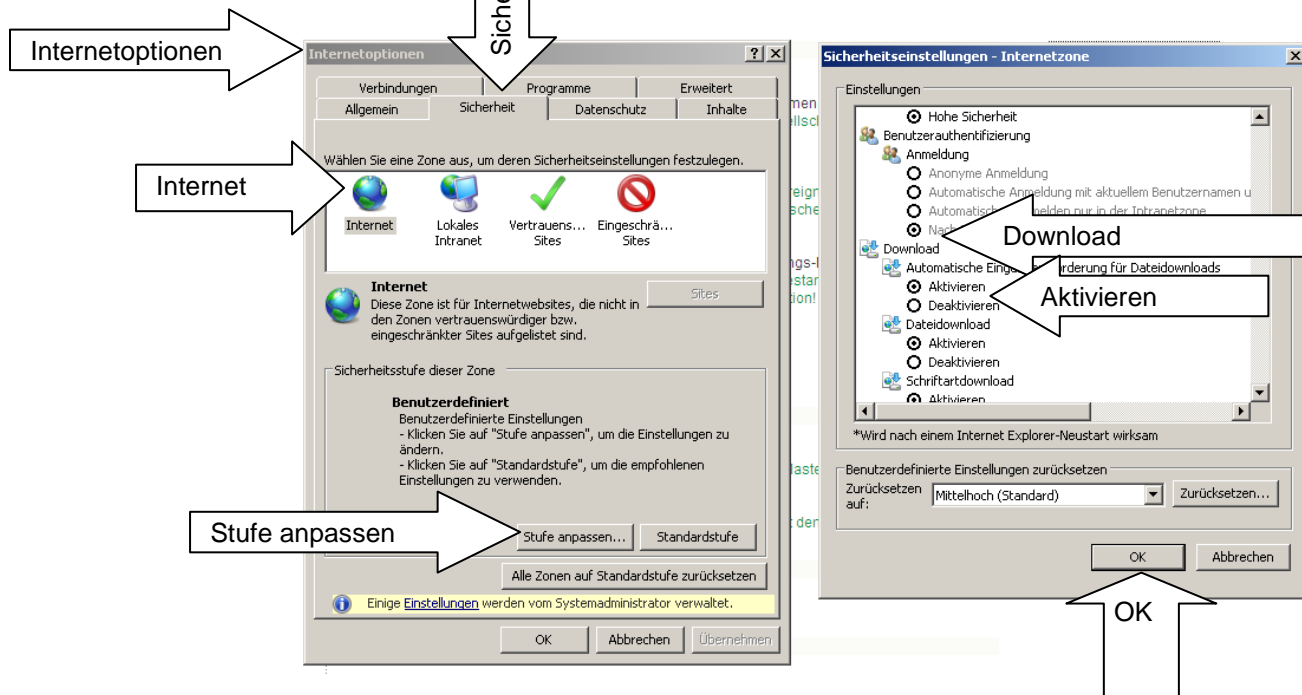


Internet Explorer 7: Korrekte Einstellungen zum problemlosen Drucken von Dokumenten aus der Personalvorsorge online

Damit die gewünschten Dokumente auf Anhieb gedruckt werden können, muss der Internet Explorer wie folgt eingestellt sein:



Extras → Internetoptionen → Sicherheit → Wählen Sie eine Zone aus.... → Internet → Stufe anpassen

Download: Automatische Eingabeaufforderung für Dateidownloads → Aktivieren → Anschliessend Button „OK“ drücken.

Nun werden Ausdrucke bereits bei der ersten Aufforderung erstellt.

Für weitergehende Fragen stehen wir Ihnen gerne zur Verfügung - rufen Sie uns einfach an: Tel. 0848 725 725 (Contact Center Versicherungen)